



ТЕРРИТОРИАЛЬНЫЙ ОРГАН ФЕДЕРАЛЬНОЙ СЛУЖБЫ
ГОСУДАРСТВЕННОЙ СТАТИСТИКИ ПО ОРЕНБУРГСКОЙ ОБЛАСТИ

Демографическая ситуация в Оренбургской области



январь – апрель 2022 года



ТЕРРИТОРИАЛЬНЫЙ ОРГАН
ФЕДЕРАЛЬНОЙ СЛУЖБЫ ГОСУДАРСТВЕННОЙ
СТАТИСТИКИ ПО ОРЕНБУРГСКОЙ ОБЛАСТИ

Демографическая ситуация в Оренбургской области

январь – апрель 2022 года

- 01 Показатели естественного движения населения
- 02 Показатели рождаемости
- 03 Показатели смертности
- 04 Показатели брачности
- 05 Показатели разводимости
- 06 Миграционное движение населения,
коэффициент миграционного прироста населения
- 07 Международная миграция
Прибывшие, выбывшие в страны СНГ
- 08 Международная миграция
Прибывшие, выбывшие в другие страны

* Ежемесячные данные оперативной статистики





ЕСТЕСТВЕННОЕ ДВИЖЕНИЕ НАСЕЛЕНИЯ

человек

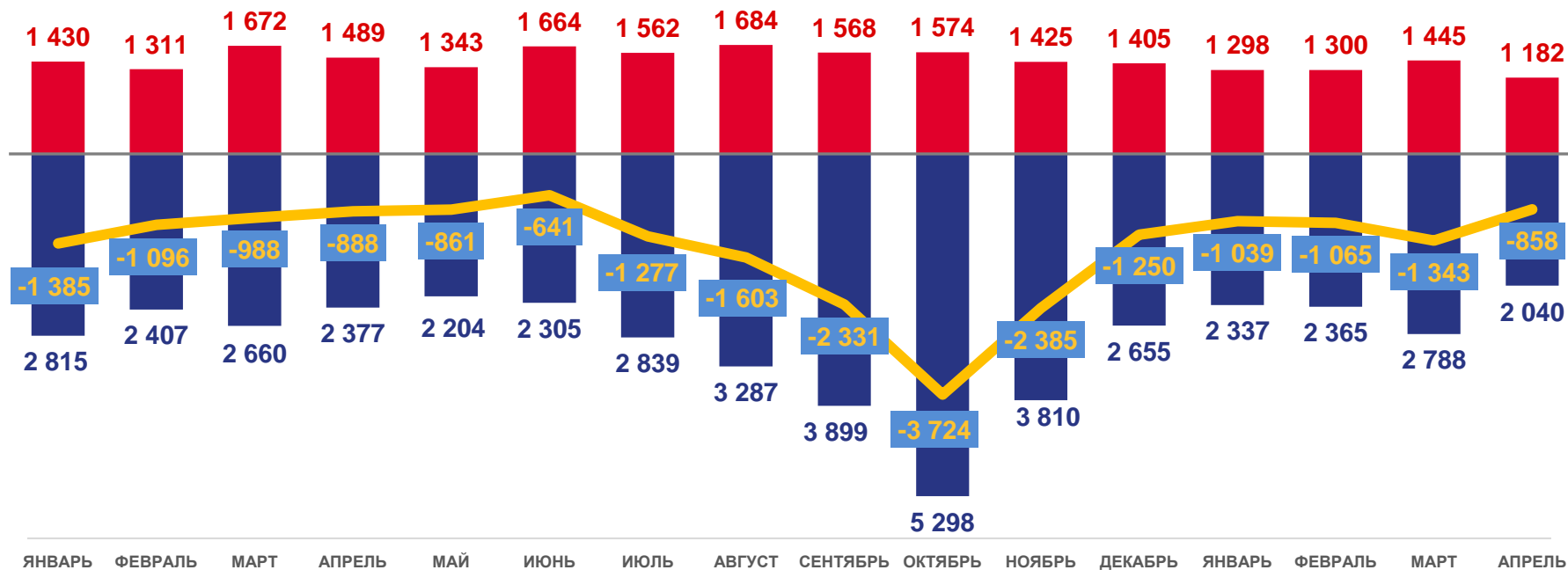
январь – апрель 2022 г.

Естественный прирост (убыль) населения

-4,3 тыс.чел.

Коэффициент естественного прироста (убыли)

-6,8‰ в расчете на 1000 человек населения



2021

2022

■ Число родившихся
 ■ Число умерших
 ~ Естественный прирост (убыль)





ЧИСЛО ЗАРЕГИСТРИРОВАННЫХ РОДИВШИХСЯ

ТЫСЯЧ ЧЕЛОВЕК

январь – апрель 2022 г.

Число зарегистрированных родившихся

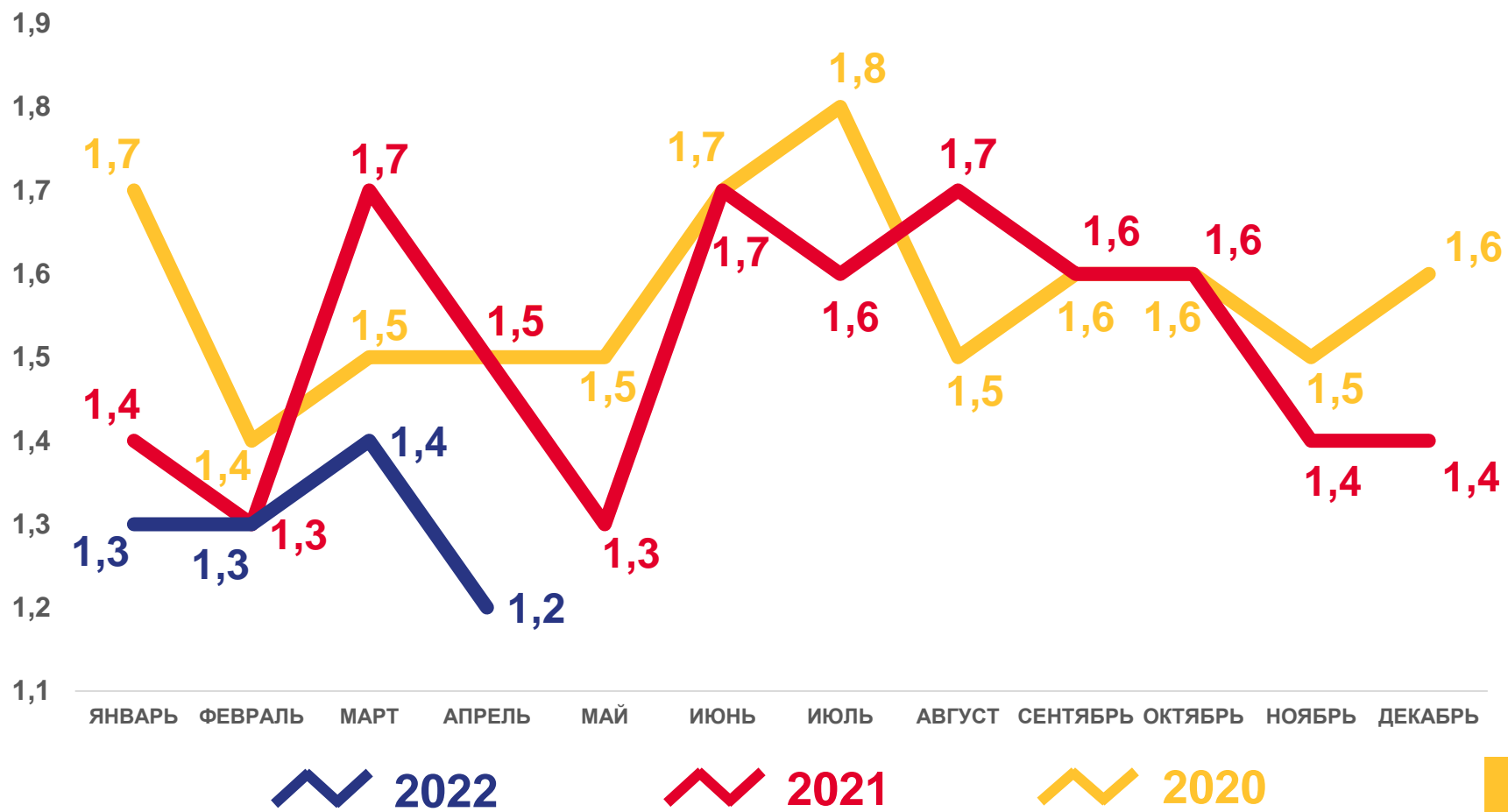
5,2 тыс.чел.

Коэффициент рождаемости

8,3‰ в расчете на 1000 человек населения

Изменение к январю – апрелю 2021 года

-10,8%





ЧИСЛО ЗАРЕГИСТРИРОВАННЫХ УМЕРШИХ

ТЫСЯЧ ЧЕЛОВЕК

январь – апрель 2022 г.

Число зарегистрированных умерших

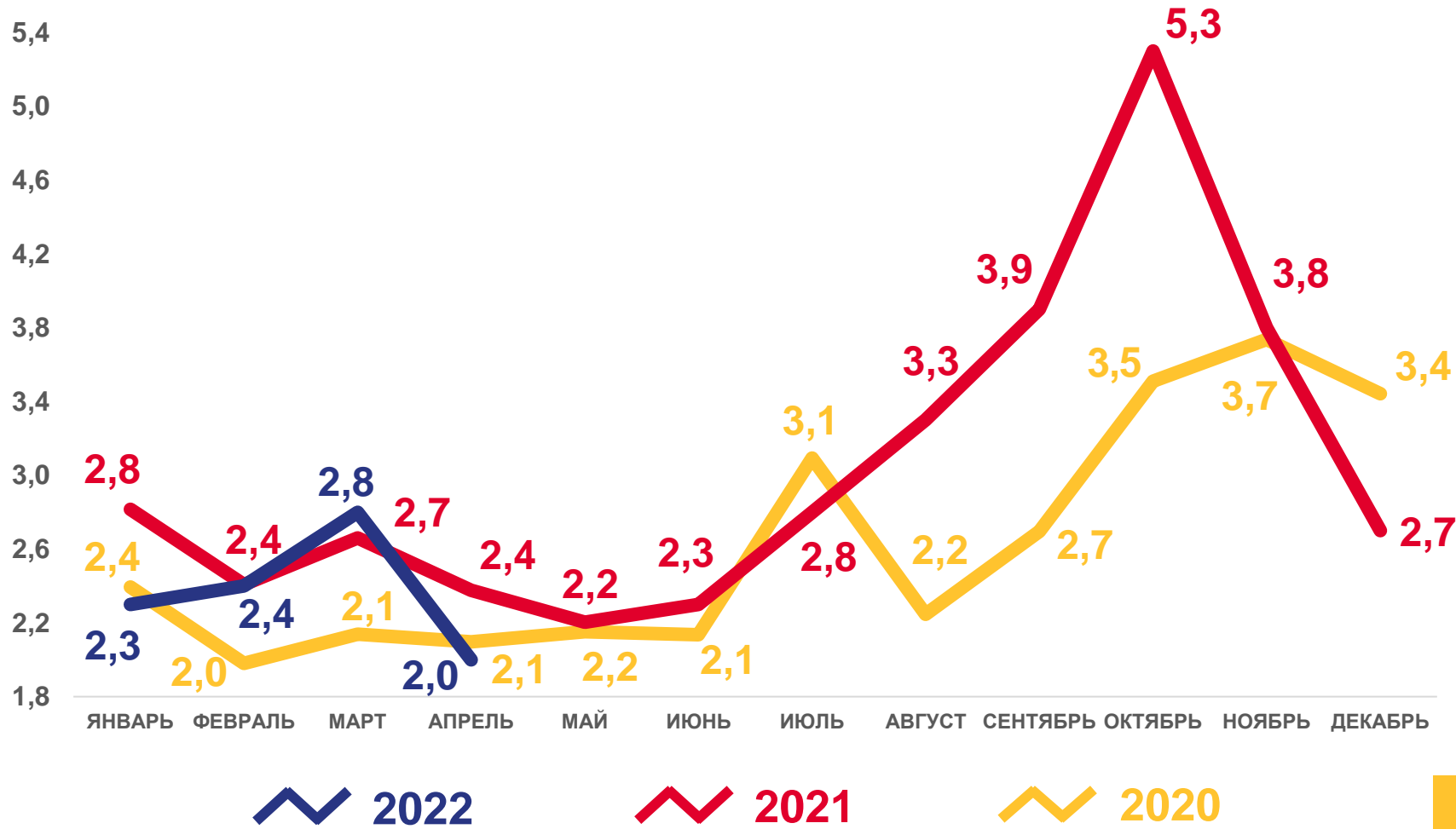
9,5 тыс.чел.

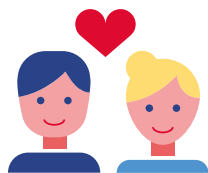
Коэффициент смертности

15,1‰ в расчете на 1000 человек населения

Изменение к январю – апрелю 2021 года

-6,2%





ЧИСЛО ЗАРЕГИСТРИРОВАННЫХ БРАКОВ

тысяч единиц

январь – апрель 2022 г.

Число зарегистрированных браков

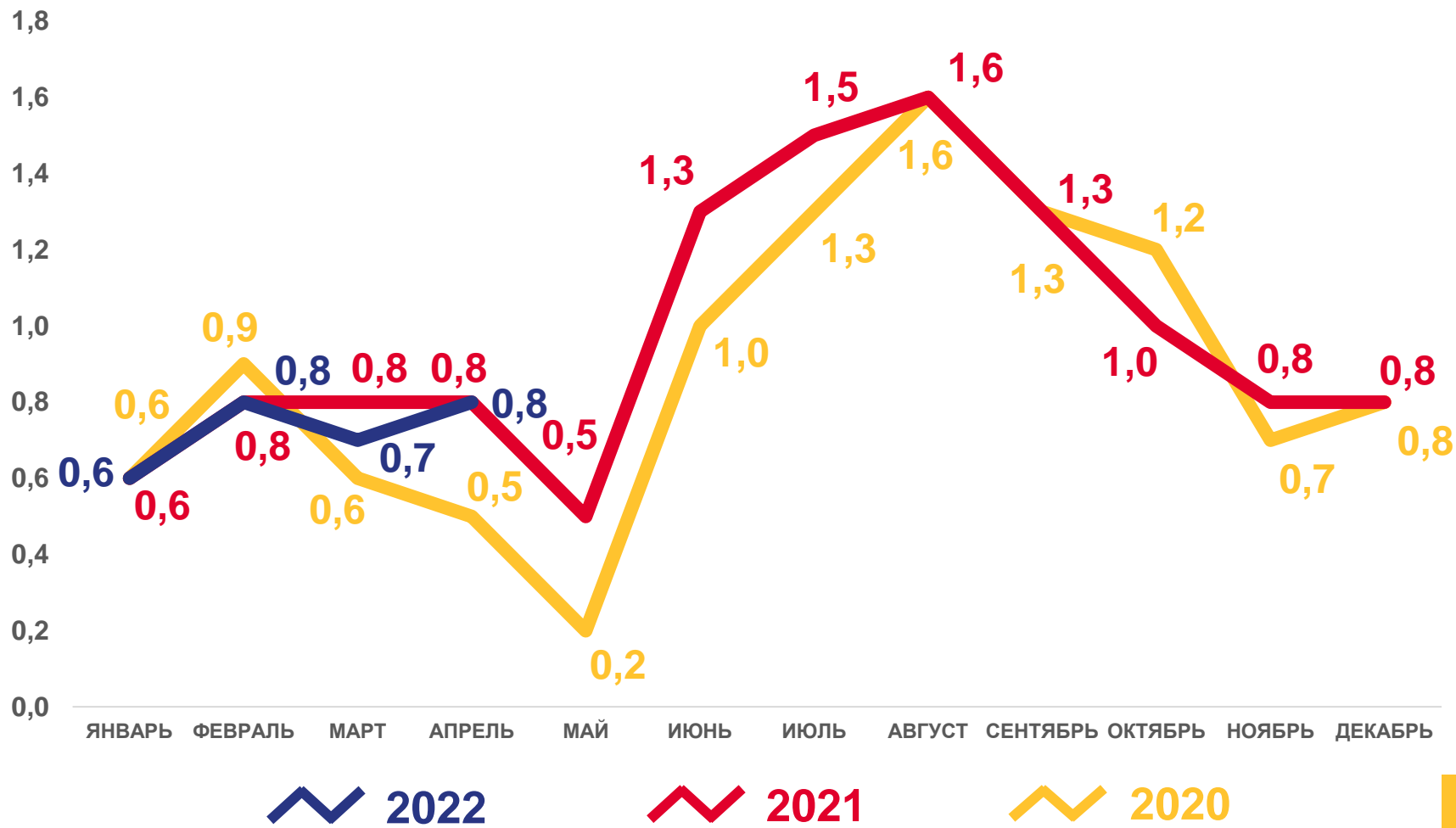
2,8 тыс.ед.

Коэффициент брачности

4,4 ‰ в расчете на 1000 человек населения

Изменение к январю – апрелю 2021 года

-6,4 %





ЧИСЛО ЗАРЕГИСТРИРОВАННЫХ РАЗВОДОВ

тысяч единиц

январь – апрель 2022 г.

Число зарегистрированных разводов

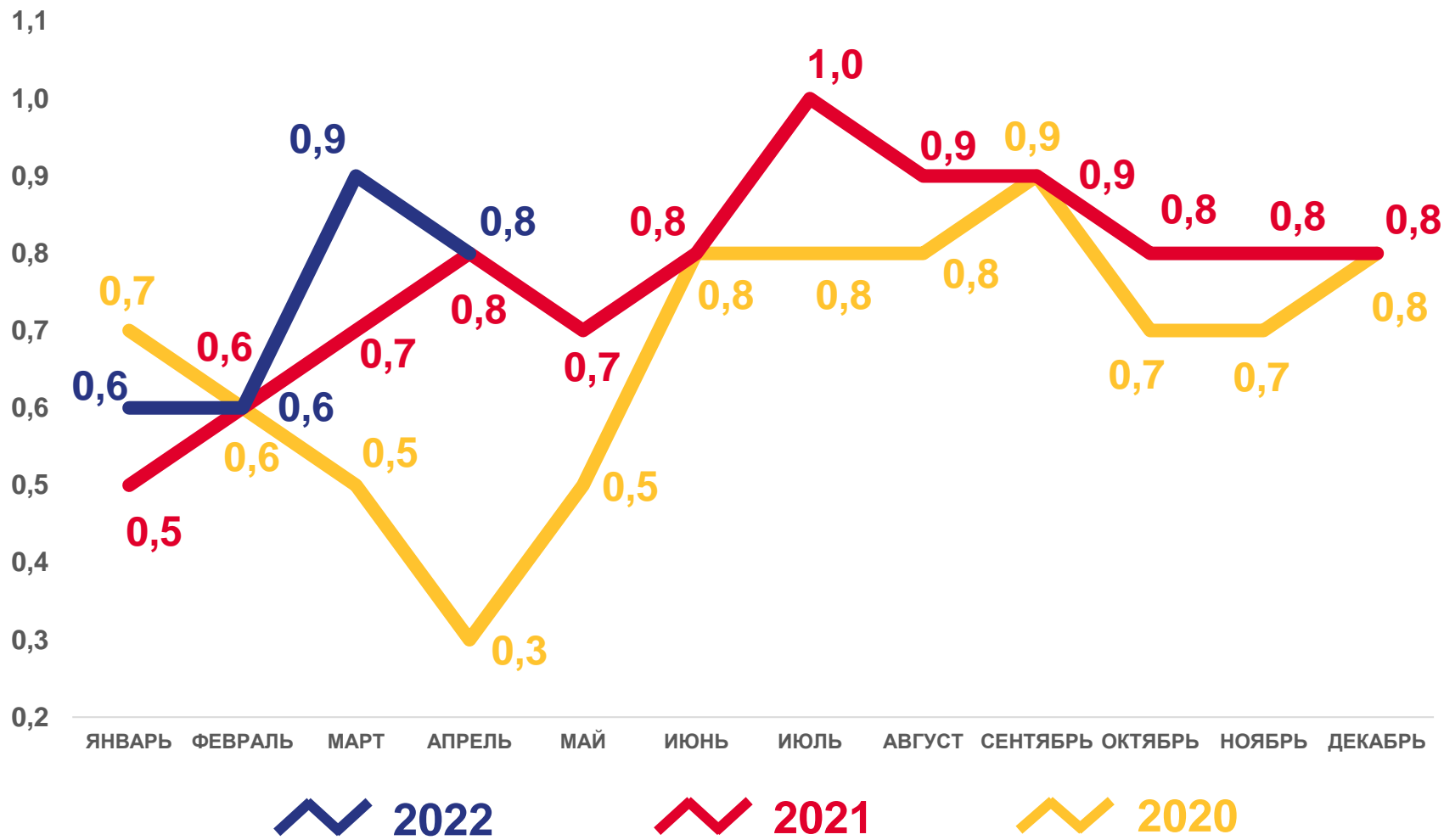
2,9 тыс.ед.

Коэффициент разводимости

4,6‰ в расчете на 1000 человек населения

Изменение к январю – апрелю 2021 года

12,2%



МИГРАЦИОННОЕ ДВИЖЕНИЕ НАСЕЛЕНИЯ

январь – апрель 2022 г.

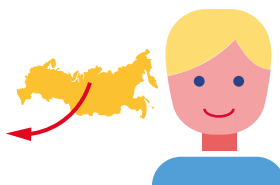


Число прибывших

13918 человек

Изменение к январю – апрелю 2021 года

-5,6%

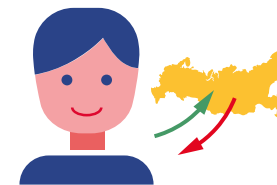


Число выбывших

14874 человека

Изменение к январю – апрелю 2021 года

-0,8%



Миграционный прирост (убыль) населения

-956 человек

Коэффициент миграционного прироста (убыли)

-15,1 в расчете на 10 000 человек населения





МЕЖДУНАРОДНАЯ МИГРАЦИЯ

январь – апрель 2022 г., человек



Миграция со странами СНГ:

2839 прибывших

1864 выбывших

975 миграционный прирост

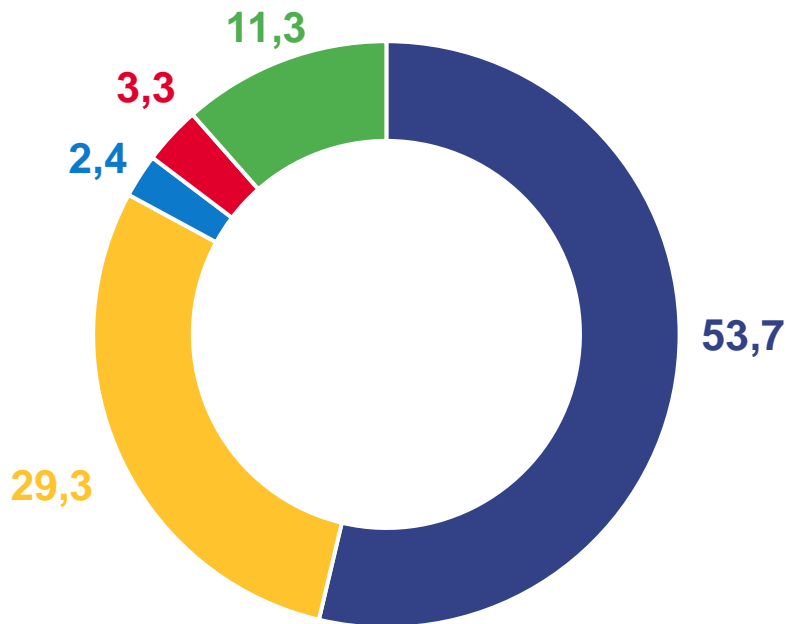




МЕЖДУНАРОДНАЯ МИГРАЦИЯ

январь – апрель 2022 г., в % к итогу

Прибывшие из других стран



Выбывшие в другие страны

